

資材をまとめて移動も楽々

# 吊りパレットLキヤスター付

## 特長

### 効率向上

上端の吊輪にてユニックやクレーンでの吊上げが可能なので、作業効率の向上が図れます。

### 移動しやすい

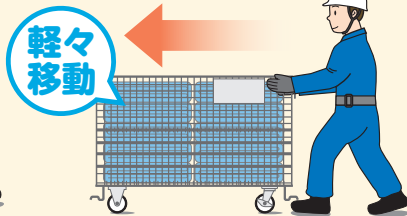
φ150mmの大型キャスターの採用により、重量物でも軽々移動できます。

### 積み重ねできる

組立時は4段、折りたたみ時は8段までの積み重ねが可能です。

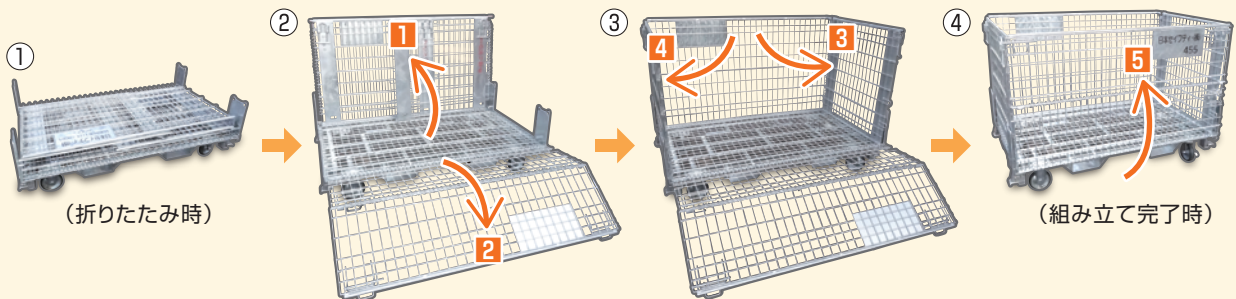
### メッキ加工

表面処理は溶融亜鉛メッキを施しており、防錆性、耐久性に優れております。



## 組み立て簡単

組み立て、折りたたみには工具を必要としない為、スピーディーな取り扱いができます。



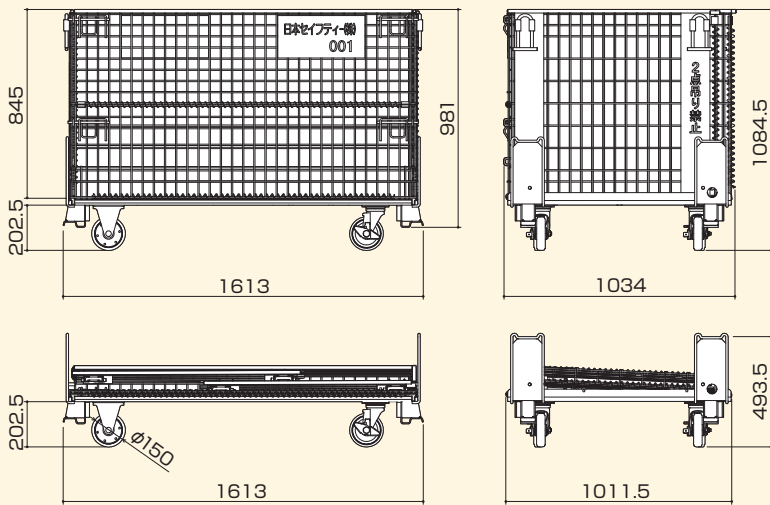
## 規格

キャスター	外寸法(mm)			内寸法(mm)			網目		積載重量 (kg)	吊り重量 (kg)	段積	自重 (kg)
	間口	奥行	全高	間口	奥行	全高	線径(mm)	ピッチ(mm)				
あり	1613	1034	1085	1516	971	845	6	100×50	800	800	4	132

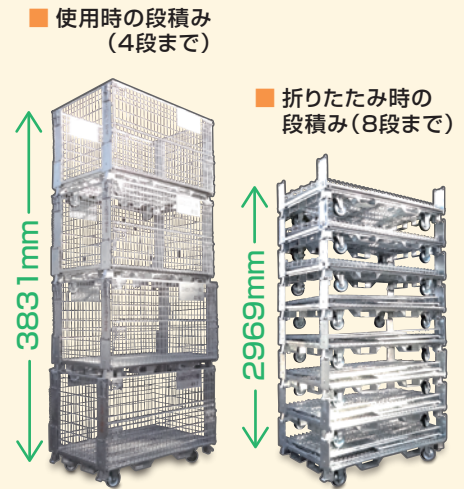
# 吊りパレットLキャスター付

## 寸法図

※単位はmm



## 製品写真 (段積み時)



### 【使用上のご注意】

- ・吊上げは必ず4点吊りで行ってください。2点吊りは落下の恐れがありますので絶対にしないでください。
- ・吊上げの際は、十分にロックがかかっていることを確認のうえ、行ってください。
- ・吊上げの際は、荷物の下に人が浸しないよう、立ち入り禁止などの処置を行ってください。
- ・ワイヤーは吊り重量800kg以上で対応するものを使用してください。
- ・ワイヤーは2m以上の長さの物を使用し、ワイヤーの吊り元角度は60°以下で使用してください。
- ・吊輪以外の場所にワイヤーやフックを掛けての吊上げはしないでください。
- ・許容段数を超えて段積みしないでください。
- ・扉を開けたまま（全開・半開とも）吊上げないでください。
- ・吊上げの際は、荷物が偏ったまま吊上げないでください。

### ■ レンタル・販売



本社	〒102-0082 東京都千代田区一番町21番地 一番町東急ビル11F	TEL.03-6369-2221 FAX.03-6369-2220
東日本第1営業部		TEL.03-6369-2222 FAX.03-6369-2230
東日本第2営業部		TEL.03-6369-2225 FAX.03-6369-2220
A S 事業部		TEL.03-6369-2224 FAX.03-6369-2220
環境土木事業部		TEL.03-6369-2223 FAX.03-6369-2228
ラップボン事業部		TEL.06-6260-1122 FAX.06-6260-1123
大阪支店	〒541-0053 大阪市中央区本町4丁目5-16 本町スクエアビルⅡ	TEL.06-6260-1122 FAX.06-6260-1123
営業部		
東北支店	〒989-1503 宮城県柴田郡川崎町大字川内字七曲山63番地	TEL.0224-85-2331 FAX.0224-84-2333
名古屋支店	〒496-0026 愛知県津島市唐臼町二ツ池60番地	TEL.0567-33-0077 FAX.0567-33-0078
広島支店	〒731-0223 広島県広島市安佐北区可部南5丁目6番1号	TEL.082-819-1877 FAX.082-819-1878
四国支店	〒761-8031 香川県高松市郷東町577番地5	TEL.087-832-8181 FAX.087-832-8180
九州支店	〒811-2104 福岡県糟屋郡宇美町井野316番地585	TEL.092-957-6812 FAX.092-957-6813
札幌営業所	〒001-0915 札幌市北区新琴似町574-2	TEL.011-769-7631 FAX.011-769-7630
静岡営業所	〒421-0303 静岡県榛原郡吉田町片岡8番2	TEL.0548-32-6661 FAX.0548-32-3456

### ■ 取扱い店

#### ◆ カタログ掲載商品について

このカタログの掲載内容は、2019年6月1日現在のものです。製品改良のため、仕様及び外観の一部を予告なく変更する場合があります。

◆ 地域により取り扱いのない商品や色、サイズ、仕様が異なる場合がありますので、詳細は各担当にお問い合わせ下さい。◆