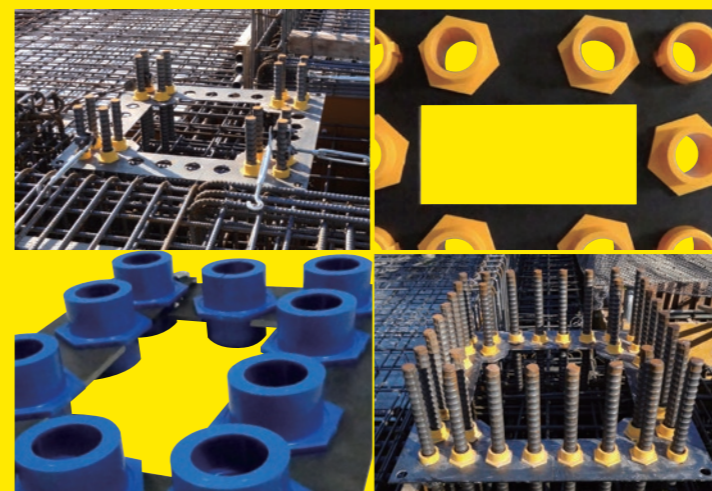


nihonsafety
Challenge to the Dream

特許第5105551号

配置着脱が簡単な柱鉄筋支持架台

R.B.キャッチ テンプレート



REINFORCING BAR CATCH

■ 総販売元

 **日本セイフティー株式会社**
NIHON SAFETY CO.,LTD.

<http://www.nihonsafety.com>

本社	〒102-0082	東京都千代田区一番町21番地 一番町東急ビル11F
東日本第1営業部	TEL.03-6369-2221	FAX.03-6369-2220
東日本第2営業部	TEL.03-6369-2222	FAX.03-6369-2230
A S 事業部	TEL.03-6369-2221	FAX.03-6369-2220
ラップホン事業部	TEL.03-6369-2223	FAX.03-6369-2228
大阪支店	〒541-0053	大阪市中央区本町4丁目5-16 本町スクエアビルII
営業部	TEL.06-6260-1122	FAX.06-6260-1123
東北支店	〒989-1503	宮城県柴田郡川崎町大字川内字七曲山63番地
	TEL.0224-85-2331	FAX.0224-84-2333
名古屋支店	〒496-0026	愛知県津島市唐臼町二ツ池60番地
	TEL.0567-33-0077	FAX.0567-33-0078
広島支店	〒731-0223	広島県広島市安佐北区可部南5丁目6番1号
	TEL.082-819-1877	FAX.082-819-1878
四国支店	〒761-8031	香川県高松市郷東町577番地5
	TEL.087-832-8181	FAX.087-832-8180
九州支店	〒811-2104	福岡県糟屋郡宇美町井野316番地585
	TEL.092-957-6812	FAX.092-957-6813
札幌営業所	〒001-0915	札幌市北区新琴似町574-2
	TEL.011-769-7631	FAX.011-769-7630
静岡営業所	〒421-0303	静岡県榛原郡吉田町片岡8番2
	TEL.0548-32-6661	FAX.0548-32-3456

■ 取扱い店



■ 製造元

 **株式会社タック**

本社 〒501-1106 岐阜県岐阜市石谷1083-3
TEL.058-235-7015 FAX.058-235-7882

◆ カタログ掲載商品について
このカタログの掲載内容は、2020年10月1日現在のものです。製品改良のため、仕様及び
外観の一部を予告なく変更する場合があります。

 **日本セイフティー株式会社**
NIHON SAFETY CO.,LTD.

◆ 地域により取り扱いのない商品や色、サイズ、仕様が異なる場合がありますので、詳細は各担当にお問い合わせ下さい。◆

柱主筋をより簡単に位置決めし、固定する

R.B.キャッチ テンプレート

従来の鉄筋位置決め固定金具は、スチール製の為、重く、鉄筋への挿入・取外しが困難でした。**R.B.キャッチテンプレート**は、ABS樹脂製の固定具 (R.B.キャッチ) と固定用プレートにより、工事現場の柱主筋を簡単・確実に固定することが出来ます。工期短縮にもなりコンクリート打設時に**最適な鉄筋位置決め治具**です。

特長

設置・取外しが簡単

固定具 (R.B.キャッチ) の採用により、鉄筋のリブに引っ掛からず設置・取外しが簡単に行なえ作業能率をアップさせます。

転用が可能

固定具 (R.B.キャッチ) はテンプレートと分離し脱着可能な為、他の柱主筋にも転用出来、効率的です。

重量の軽減

固定具が樹脂製の為、軽量で、作業の効率がアップします。

鉄筋形状を選ばない(分割型)

分割型は、固定具・テンプレート共、組立て式なので鉄筋の端部形状に関わらず任意の設置部分へ取付けることが出来ます。

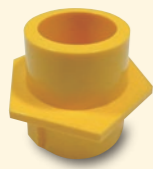
部材名称

鉄筋の端部形状が直線の場合に取付け、設置することが可能です。

鉄筋の端部形状に関わらず、任意の部分に取付け、設置することが可能です。

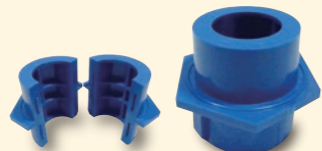
設置土台・レベル調整・鉄筋の調整治具として使用可能な金具です。

R.B.キャッチ (固定具)



サイズにより色は異なります。

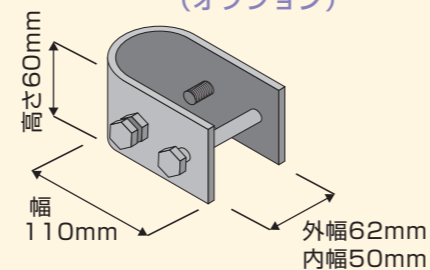
R.B.キャッチ-1/2
ハーフタイプ (固定具)



サイズにより色は異なります。

位置調整治具

(オプション)



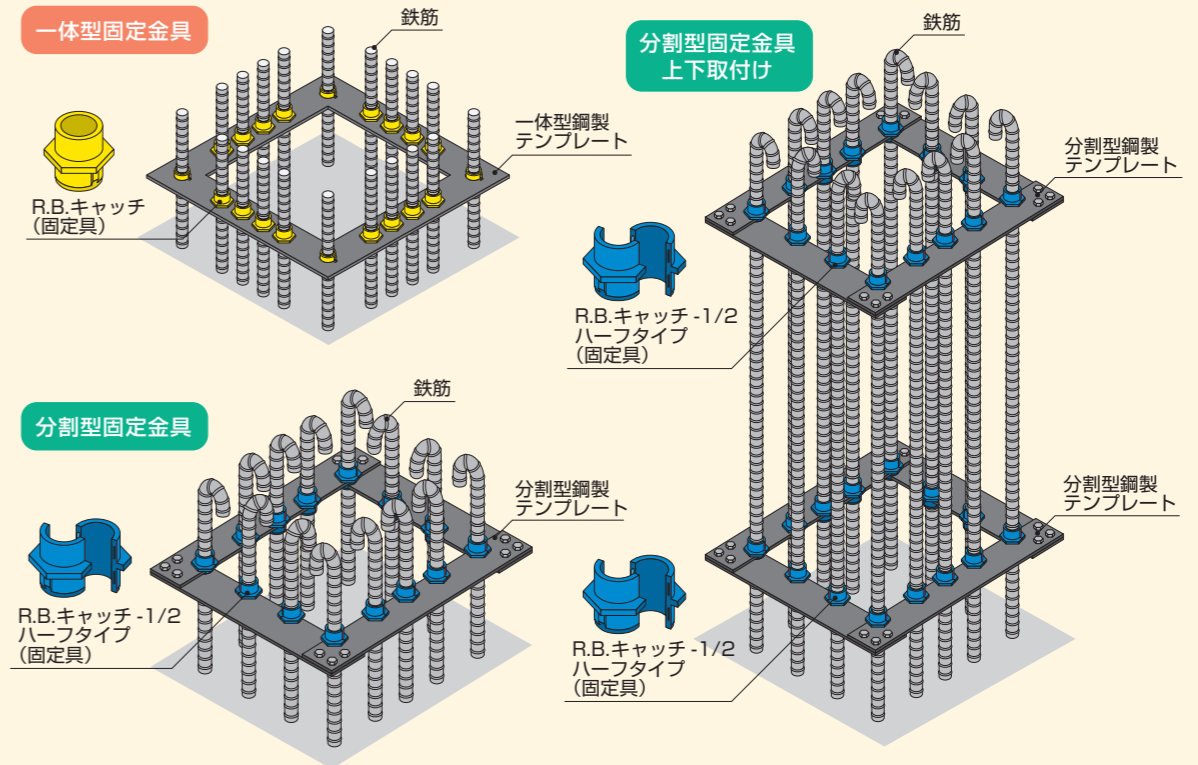
注: D51には、使用出来ません。

固定具の各鉄筋サイズ

- D25
- D29
- D32
- D35
- D38
- D41
- D51

※位置決め用のテンプレートは、大小関わらず製作が可能です。

設置図



※RBキャッチ・RBキャッチ-1/2ハーフタイプ (固定具) は、サイズにより色が異なります。

施工設置例

一体型固定金具 (1)



一体型固定金具 (2)



一体型固定金具 (3)



一体型固定金具 (4)



一体型固定金具 (5)



一体型固定金具・水平レベル調整



部材製作工程

STEP 1

柱頭鉄筋図
位置、数量が
分かる資料を
ご用意下さい。

STEP 2

テンプレート
製品図を作成

STEP 3

発注元にて
製品図等の
位置を確認

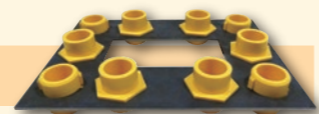
STEP 4

確認後、
製作開始
1週間~
10日間程度

STEP 5

納品
現場直送

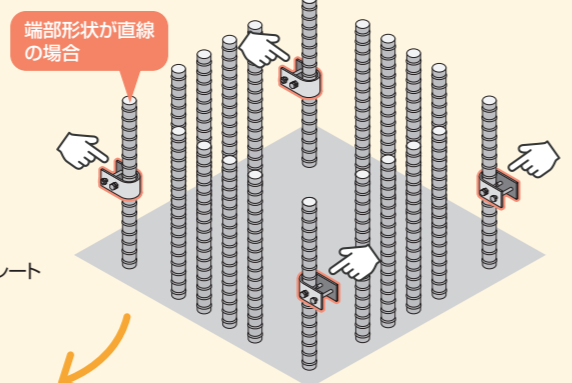
R.B.キャッチ 取付け方法



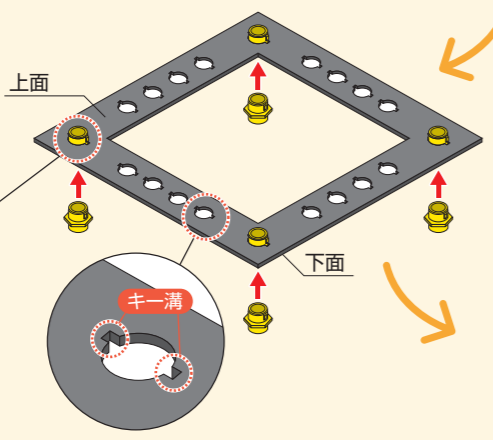
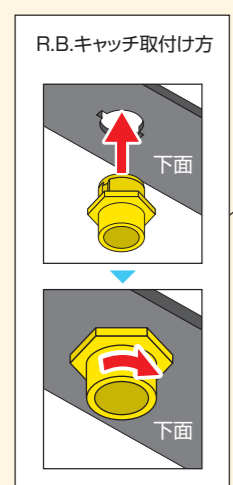
鉄筋の端部形状が直線の場合に取付け、設置することが可能です。



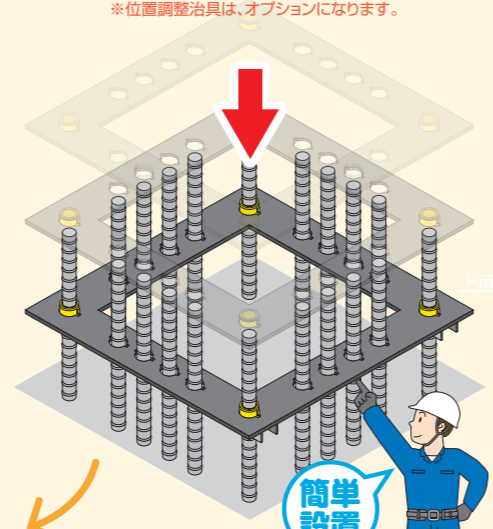
① R.B.キャッチを止めるために位置調整治具を4隅の鉄筋に仮付けして下さい。



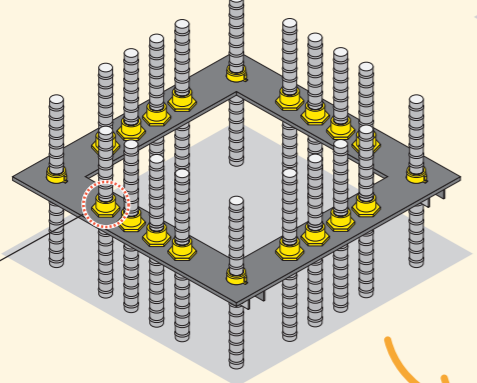
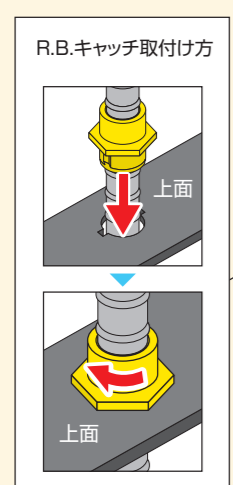
② R.B.キャッチを下面側からテンプレート4隅に取付けて下さい。



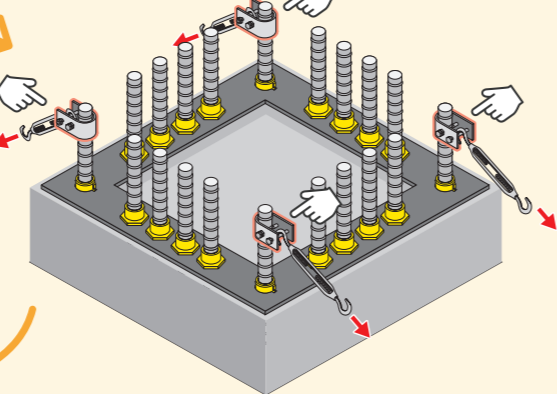
③ テンプレートを取付け、位置調整治具を調整して水平レベルを出して下さい。位置調整治具を本固定して下さい。



④ 残りの鉄筋にR.B.キャッチをキー溝に合わせて装着し右に回しながらテンプレートに固定して下さい。設置完了です。



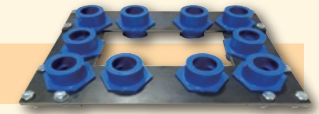
⑤ 位置調整治具を上部に固定し、ターンバックル等で鉄筋位置を固定して下さい。その後、コンクリートの打設を行なって下さい。



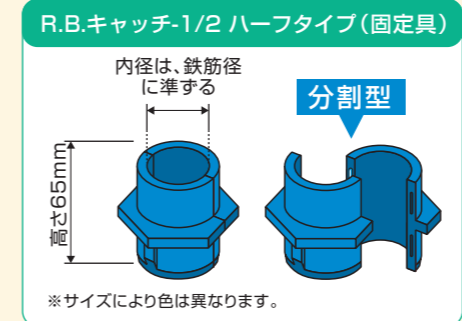
⑥ 取外しの際は、上部の位置調整治具を取外しR.B.キャッチを取付けたままテンプレートごと垂直に引き上げて下さい。



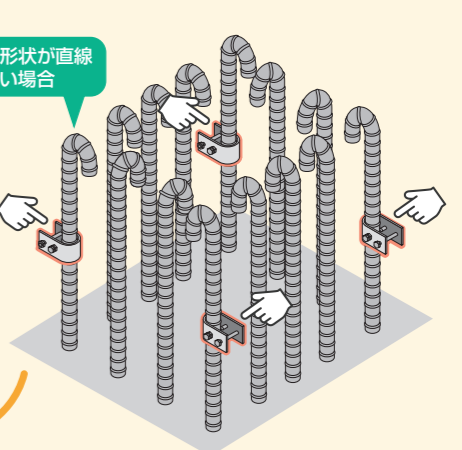
R.B.キャッチ-1/2 ハーフタイプ 取付け方法



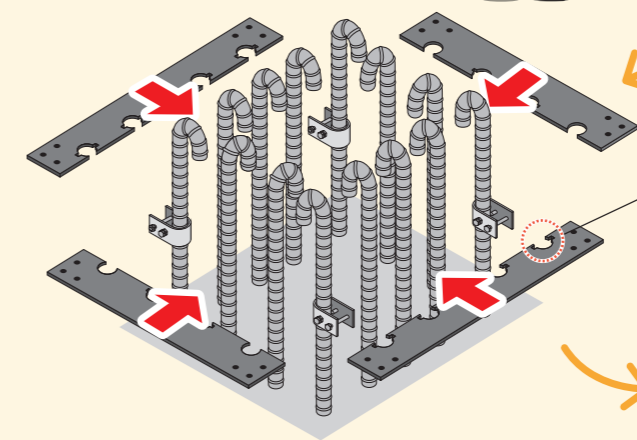
鉄筋の端部形状に関わらず、任意の部分に取付け、設置することが可能です。



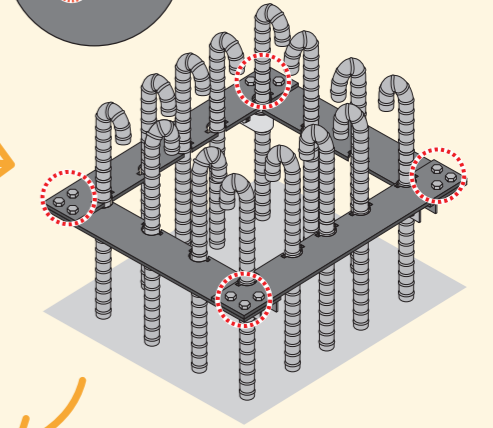
① R.B.キャッチ取付け位置に位置調整治具を鉄筋に仮固定して下さい。



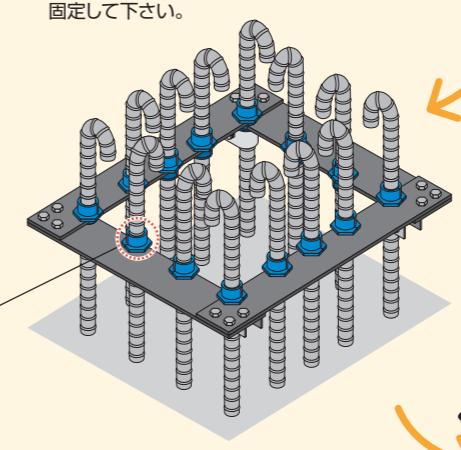
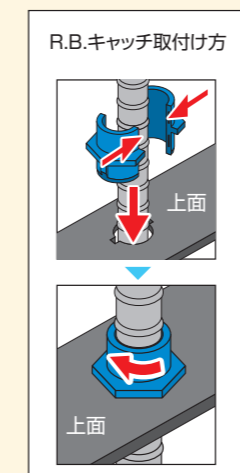
② 分割したテンプレートを合わせて下さい。



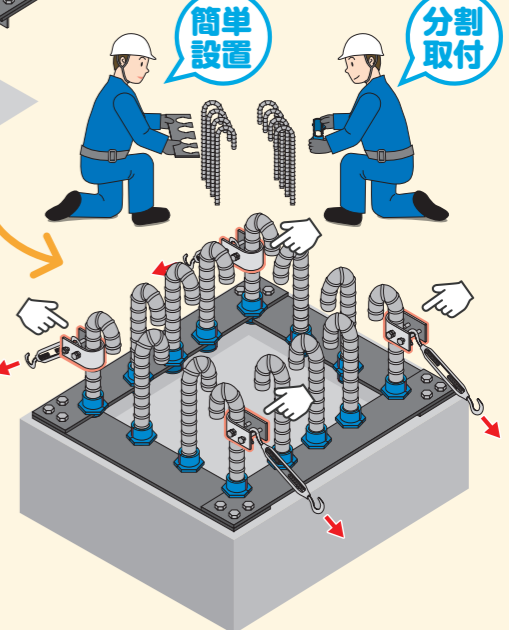
③ 4隅をボルトで固定して下さい。



④ 鉄筋を挟み込み分割したRBキャッチを合体させます。R.B.キャッチをキー溝に合わせ、右に回しながらテンプレートに固定して下さい。



⑤ 位置調整治具を調整して水平レベルを出して下さい。位置調整治具を本固定して下さい。



⑥ 位置調整治具を上部に固定し、ターンバックル等で鉄筋位置を固定して下さい。その後、コンクリートの打設を行なって下さい。



⑦ 取外しの際は、取付けの逆の作業手順で行なって下さい。