

開口部スライド式で通路を保全

アドフラット引違い戸

特長

搬入出しやすい開口部

引戸の下枠、扉部が簡単に脱着出来るので台車等による搬入出がスムーズに行えます。下枠の高さも低い構造なので引っ掛かりにくく安全です。



※アドフラット引違い戸写真は、イメージ合成です。

戸を開けて通路を塞がない

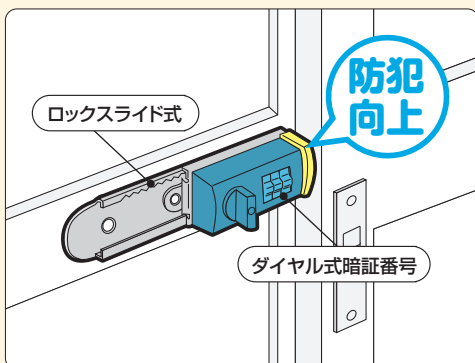
開口部を開ける際、扉部が張り出さないため駅構内や人通りの多い場所、狭小通路での使用に最適な出入口です。

固定設置で安全

クランプ付き専用金具で単管支柱へ固定出来るので安全にご利用頂けます。

補助錠で防犯向上 (オプション)

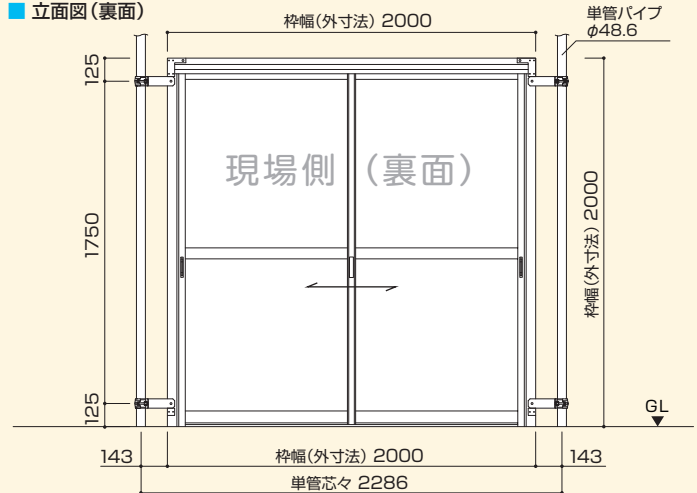
引違い戸内蔵の鍵に合せ、補助錠を併用することで防犯性が向上します。強力両面テープで取付けも簡単です。



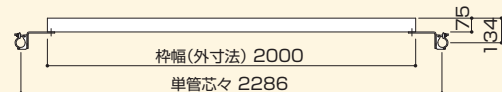
寸法図

単位 (mm)

■ 立面図 (裏面)



■ 断面図



重量	52kg
----	------

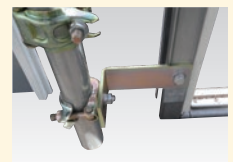
■ クランプ付き取付金具



■ 単管取付け部 (上部)



■ 単管取付け部 (下部)



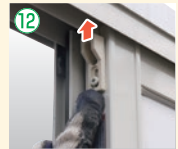
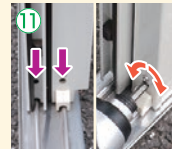
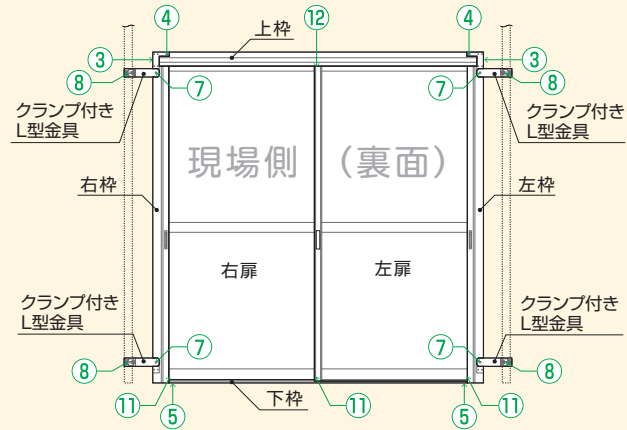
アドフラット引違い戸

組立・取付け手順

- ① 梱包を開梱し、セット内容物に不足がないか確認してください。
- ② 裏面を上にして、それぞれの部材を表面が傷つかない様に台木等の上へ平置きしてください。(右下写真参照)
- ③ 上枠と左(右)枠を組合せ、左(右)枠横内側からボルトを通し仮留めしてください。
- ④ 左(右)枠プレート穴と上枠の上部穴位置を合せ、ボルト、ナットを取付け、仮留めしてください。
- ⑤ 左(右)枠に取付けられたビスを外し、下枠と左(右)枠を合せビスを取付けてください。(本締め)
- ⑥ 枠の形を整え、仮留めした上枠と左右枠の組立ボルトを本締めしてください。
- ⑦ クランプ付き取付金具を組立てた枠に取付けてください。(4箇所)
- ⑧ 外枠を持ち上げ、取付金具のクランプを単管下地に固定してください。
- ⑨ 引違い戸の出幅を取付金具のクランプの調整穴で合せボルトで固定してください。(4箇所)
- ⑩ 現場側(奥)から扉を枠にはめてください。
- ⑪ 扉下部左右のコマ(車輪の高さ)を、扉が水平になる様、調整してください。(右部写真参照)
- ⑫ 扉上部の外れ止めを調整してください。(右部写真参照)
- ⑬ ドアの動作に問題がないか確認してください。

■セット内容物

- ① 上枠・下枠・右枠・左枠・右扉・左扉・クランプ付きL型金具×4
(上枠全ての穴に接続用ボルトセット、左右枠穴にビスが付属しています。)



【使用上のご注意】

- 1) 強風が吹きつける恐れのある所には、設置しないでください。扉が外れ、事故や怪我に繋がる恐れがあります。
- 2) レールに衝撃を与えたり、硬い物を当てないでください。扉が外れ、事故や怪我に繋がる恐れがあります。
- 3) 引き違い戸に物を立てかけたり寄りかかたりしないでください。扉が外れ、事故や怪我に繋がる恐れがあります。
- 4) 外れ止めを確実に調整してください。扉が外れ、事故や怪我に繋がる恐れがあります。
- 5) 必ず水平に設置してください。扉が動き、怪我をする恐れがあります。
- 6) 固定元となる単管は確実に固定してください。事故に繋がる恐れがあります。
- 7) ワッシャー・スプリングワッシャー等を紛失しない様に注意してください。
- 8) 外枠の持ち運びは、2名以上で行ってください。
- 9) クランプを取付けている調整用のボルトは外さないでください。
- 10) 動きが悪い時は、無理に動作させず、再調整してください。

■ レンタル・販売


日本セイフティー株式会社
 NIHON SAFETY CO.,LTD.
<http://www.nihonsafety.com>

本社	〒102-0082	東京都千代田区一番町21番地 一番町東急ビル11F
東日本第1営業部	TEL.03-6369-2221	FAX.03-6369-2220
東日本第2営業部	TEL.03-6369-2222	FAX.03-6369-2230
A S 事業部	TEL.03-6369-2225	FAX.03-6369-2220
環境土木事業部	TEL.03-6369-2224	FAX.03-6369-2220
ラップボン事業部	TEL.03-6369-2223	FAX.03-6369-2228
大阪支店	〒541-0053	大阪市中央区本町4丁目5-16 本町スクエアビルⅡ
営業部	TEL.06-6260-1122	FAX.06-6260-1123
東北支店	〒989-1503	宮城県柴田郡川崎町大字川内字七曲山63番地
		TEL.0224-85-2331 FAX.0224-84-2333
名古屋支店	〒496-0026	愛知県津島市唐臼町二ツ池60番地
		TEL.0567-33-0077 FAX.0567-33-0078
広島支店	〒731-0223	広島県広島市安佐北区可部南5丁目6番1号
		TEL.082-819-1877 FAX.082-819-1878
四国支店	〒761-8031	香川県高松市郷東町577番地5
		TEL.087-832-8181 FAX.087-832-8180
九州支店	〒811-2104	福岡県糟屋郡宇美町井野316番地585
		TEL.092-957-6812 FAX.092-957-6813
札幌営業所	〒001-0915	札幌市北区新琴似町574-2
		TEL.011-769-7631 FAX.011-769-7630
静岡営業所	〒421-0303	静岡県榛原郡吉田町片岡8番2
		TEL.0548-32-6661 FAX.0548-32-3456

■ 取扱い店

◆ カタログ掲載商品について

このカタログの掲載内容は、2019年4月1日現在のものです。製品改良のため、仕様及び外観の一部を予告なく変更する場合があります。

◆ 地域により取り扱いのない商品や色、サイズ、仕様が異なる場合がありますので、詳細は各担当にお問い合わせ下さい。◆