

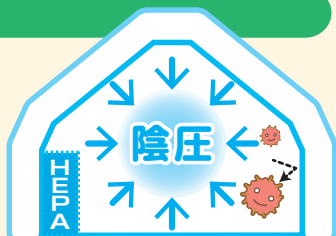
感染症対策、避難所、臨時医療施設として

陰圧テント エアマイスター

特長

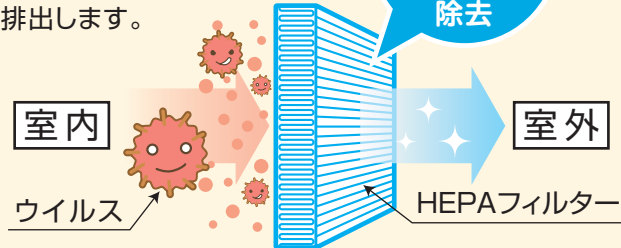
陰圧室

テント内部の気圧を室外より低くすることで、ウイルス等を含んだ空気を室外へ逃さない様になります。



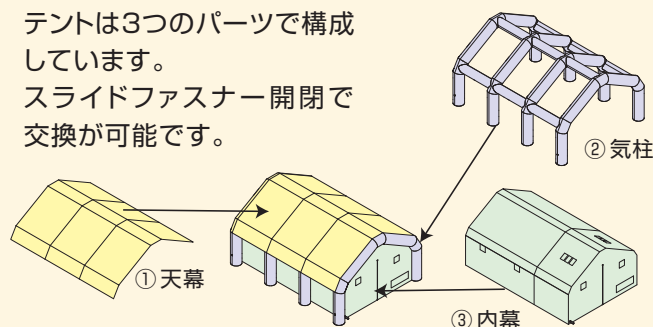
超高性能フィルター

HEPAフィルターが搭載された陰圧機を通してキレイな空気を排出します。



パーツ交換可能

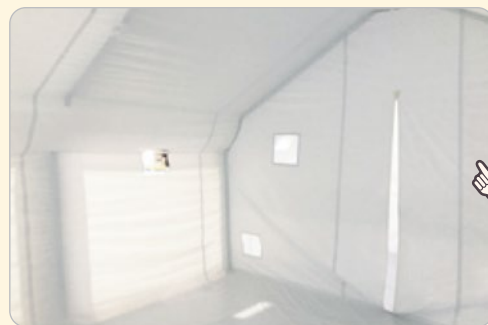
テントは3つのパーツで構成しています。スライドファスナー開閉で交換が可能です。



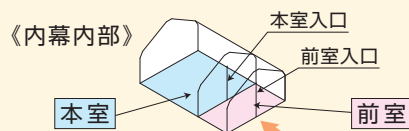
■ テント外観



■ テント内部



前室+本室一体式



設置・運搬が簡単

送風機を差し込み空気を注入するだけで簡単に設置できます。



規格

テント寸法		出入口	収納寸法	重量	材質	付属品
(外寸) W5.0m×D6.5m×H3.3m	前室：W4.0m×D2.0m	ファスナー開閉式 2カ所	約120×120×85cm	約115kg	PVC、ウレタンターポリン(白色)	陰圧機 1台
(内寸) W4.0m×D6.0m×H2.7m	本室：W4.0m×D4.0m					ハンディ送風機 1台
陰圧機寸法		重量	集塵効率	換気回数	電源	グラウンドシート兼 収納袋 1枚
W705×D705×H1,000mm (キャスター付)		約50kg	0.3μm以上の粒子を99.97%除去	12回/時間	単相100V	梱包用ベルト 3本
オプション	・ハンディ送風機 (2台目～) ・HEPAフィルター ・社名ロゴ印刷 ・ウエイトマスター (重石)					

陰圧テント エアマイスター

設置方法

屋内・屋外使用できます。



① グランドシートを敷く

- ・陰圧テント設置前に十分なスペース確保をお願いします。
- ・屋内で使用する場合は高さにもご注意ください。



② 陰圧テントをグランドシートの上に広げる

- ・テントは重量がありますので作業者は2名以上をお願いします。
- ・むやみに引っ張るとテントが破損しますのでご注意ください。



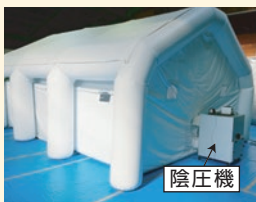
③ 付属品の送風機を柱部のバルブに差込み空気を注入する

- ・送風機の使用時には電源の確保をお願いします。



④ テントが膨らんできたら設置位置を微調整してください

- ・テント入口の方向、陰圧機を設置するスペースも再度ご確認ください。



⑤ 空気が十分に入っているか確認、陰圧機と連結させて完成

- ・柱部分などを手で触り空気が十分に入っていることをお確かめください。
- ・陰圧機をテントから出ているノズル部分と連結させてください。

■ 販売



日本セイフティー株式会社

<http://www.nihonsafety.com>

本社	〒102-0082 東京都千代田区一番町21番地 一番町東急ビル11F
東日本第1営業部	TEL.03-6369-2221 FAX.03-6369-2220
東日本第2営業部	TEL.03-6369-2222 FAX.03-6369-2230
A S 事業部	TEL.03-6369-2221 FAX.03-6369-2220
ラップホン事業部	TEL.03-6369-2223 FAX.03-6369-2228
大阪支店	〒541-0053 大阪市中央区本町4丁目5-16 本町スクエアビルⅡ
営業部	TEL.06-6260-1122 FAX.06-6260-1123
東北支店	〒989-1503 宮城県柴田郡川崎町大字川内字七曲山63番地
	TEL.0224-85-2331 FAX.0224-84-2333
名古屋支店	〒496-0026 愛知県津島市唐臼町二ツ池60番地
	TEL.0567-33-0077 FAX.0567-33-0078
広島支店	〒731-0223 広島県広島市安佐北区可部南5丁目6番1号
	TEL.082-819-1877 FAX.082-819-1878
四国支店	〒761-8031 香川県高松市郷東町577番地5
	TEL.087-832-8181 FAX.087-832-8180
九州支店	〒811-2104 福岡県糟屋郡宇美町井野316番地585
	TEL.092-957-6812 FAX.092-957-6813
札幌営業所	〒001-0915 札幌市北区新琴似町574-2
	TEL.011-769-7631 FAX.011-769-7630
静岡営業所	〒421-0303 静岡県榛原郡吉田町片岡8番2
	TEL.0548-32-6661 FAX.0548-32-3456

■ 取扱い店



■ 製造元

KANBO PRAS カンボウプラス株式会社

◆カタログ掲載商品について
このカタログの掲載内容は、2021年6月1日現在のものです。製品改良のため、仕様及び外観の一部を予告なく変更する場合があります。

◆ 地域により取り扱いのない商品や色、サイズ、仕様が異なる場合がありますので、詳細は各担当にお問い合わせ下さい。◆