

オプション品

ハンディーバッテリー 対応機種: プリオ(S) プリート(S) パケット PF-1

品番	BALPHB01JH	JANコード	4589922490596
価格	36,000円(税別) 39,600円(税込)		
USB出力	DC5V Max 2A	本体質量	650g
充電電池	リチウムイオンバッテリー	LED残量表示	5段階
電池容量	6900mAh	出力電圧	14.4V
寸法	幅86mm、高さ162mm、厚み30mm		
充電時間	約4時間 ※満充電での使用可能回数:約90回(連続使用)※PF-1に使用する場合は約600回(連続使用)		
セット内容	バッテリー本体/ラップオン接続用コード/専用充電器/専用充電器付属電源コード(AC100V)		



緊急袋 対応機種: プリオ(S) プリート(S)

品番	C0EB0001J
JANコード	4589922490886
価格	360円(税別) 396円(税込)
容量	2枚入り
材質	袋の大きさ(約):幅550、高さ470mm 吸収シート(約):幅300、高さ500mm



ハンディーバッテリー3300 対応機種: PF-1

品番	BALPHB02JH	JANコード	4589922490695
価格	19,200円(税別) 21,120円(税込)		
本体質量	約400g	出力電圧	14.4V
USB出力	DC5V Max1A	LED残量表示	3段階
適応規格	PSE	充電電池	リチウムイオンバッテリー
電池容量	3300mAh	寸法	76×125×29mm
充電時間	約4時間 ※満充電での使用可能回数:約300回(連続使用)		
セット内容	バッテリー本体/ラップオン接続用コード/専用充電器		



車用DCケーブル SP5 対応機種: PF-1

品番	C0CCSP5MS	JANコード	4589922490718
価格	4,000円(税別) 4,400円(税込)	規格	DC12V 3A
寸法	5m		



お問い合わせ先

販売店

日本セイフティー株式会社
NIHON SAFETY CO.,LTD.

ラップオン事業部

〒102-0082 東京都千代田区一番町21番地 一番町東急ビル11F
e-mail:kaigo@nihonsafety.com URL:https://www.wrappon.com

ラップオン
セイフティーコール **0120-208-718**

受付時間: 月~金 9:00~17:30
土・日・祝祭日・年末年始・その他都合によりお休みさせていただきます
いただくことがありますので、予めご了承ください。

●掲載商品について 掲載内容は、2024年9月現在のものです。製品改良のため、仕様及び外観の一部を予告なく変更する場合があります。

KIGSG-2409-07

PHASE
FREE

wrappon

ラップオン 介護総合カタログ

毎日の介護を笑顔でつつむ



介護の負担を減らし、精神的にゆとりのある介護生活へ

食事・排泄・着替え・入浴などの生活サイクルにおいて、1日のなかでもっとも回数が多いのが「排泄」です。排泄には個人差がありますが、1日に6～8回、多い人では10回以上の排泄をおこなうといわれています。高齢者のトイレ介助が、介護する側にとって大きな負担となり、問題となっています。ラップポンはそのトイレ介助の負担を軽減します。

高齢者の介護で苦勞すること



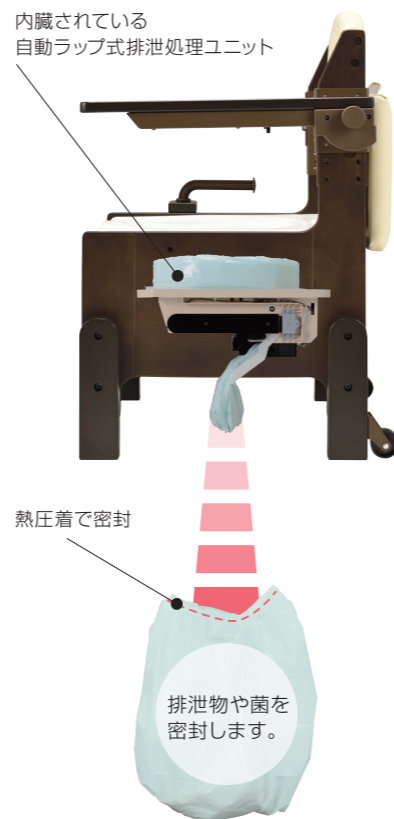
※出典:厚生労働省2018年3月7日更新

ラップポンでどんなトイレ?

“ラップポン”とは、日本セイフティーが独自に開発した「水を使わず、臭いも漏らさず、排泄物等を密封して微生物(細菌)も遮断する新しいラップシステム」のことです。このシステムを搭載したトイレは排泄物をその都度ラップ(個包装)するため、臭いや微生物(細菌)を密封。感染症の予防にも利用されています。また、“ラップポン”で排泄物を密封すれば、後処理の手間が軽減されます。

自動ラップ処理の仕組み

- 1 排泄後、作動ボタンを押すと自動ラップ処理が開始されます。
- 2 排泄で飛び散った汚れ部分も全てフィルムが送られて閉じ込めます。
- 3 排泄物を密封するため熱圧着します。
- 4 「ピッピッピ」と終了音が鳴ると切り離されて完了です。



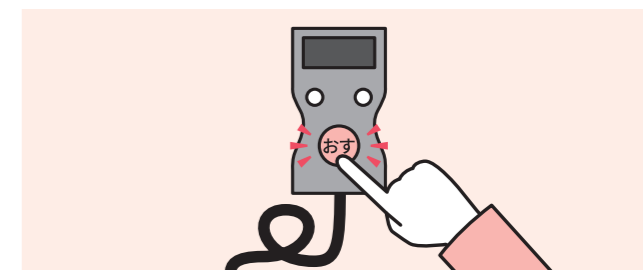
排泄物や菌を密封します。

ラップポンだからできること



衛生的で臭わない

臭いも排泄物も熱圧着によりフィルムの中に密封するため、室内への臭いの拡散を防止します。



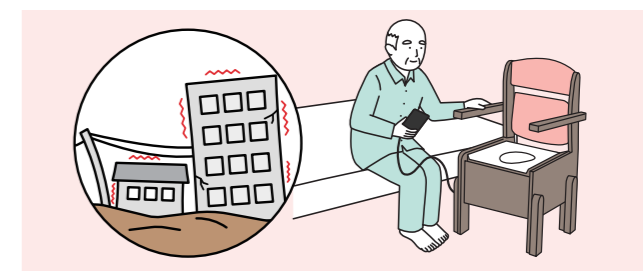
簡単操作で自立生活の支援

凝固剤を入れて、ボタンをワンタッチするだけの操作で、誰でも簡単に使え、自立生活支援に役立ちます。



介護・掃除の手間の軽減

自動ラップ式排泄処理ユニットを搭載し、毎回個包装にしているため、バケツが必要ありません。排泄介護で負担の大きいバケツ洗浄が不要なため介助者の負担を軽減します。



災害時も安心

付属のバッテリーを使用することで、停電時も使用でき、災害の際にも、ご利用者がいつもと同じものを変わずに使える安心感が得られます。

排泄ケア業務に係る時間を月間に換算すると



※社会福祉法人誠友会 特養老人ホーム 木崎野様より

使い方は簡単!



1. 専用凝固剤を入れる

排泄物の水分を凝固させるために使用します。



2. 作動ボタンを押す

排泄後、作動ボタンを押すと自動で処理を開始します。処理終了まで約90秒かかり、リモコンにカウントダウン方式で表示されます。



3. ラップ済み袋を取り出す

終了音が鳴るとラップ処理完了です。トレーを引いて、毎回ラップ済み袋を取り出してください。

ラップポンを利用したご感想 医療法人社団 仁鷹会 介護老人保健施設 陽だまり



介護職 堀口様

今まではポータブルトイレの中に入っているバケツを取り出して外に持ち出してから消毒だったり、洗浄をしていましたので手間だったり、便が空気に触れたり、利用者さんの目に触れてしまったり。その部分がすごく気になっていました。ラップポンは(その部分が気にならないので)すごくいいと思う。排泄物が密閉した状態で出てくる所は、感染予防に便利ですね。清潔を保持するという所と、感染症を広げない事においてすごく長けていると思います。



ご使用者 土肥様

毎晩使ってます。(ベッドサイドにあるから)起きたらすぐに座れるからね。臭いも気になりません。

wrappon・PULITO(S)

介護シリーズのハイエンドモデルが
新しくなって登場!!



ラップボン・プリート(S)の
紹介動画はコチラ

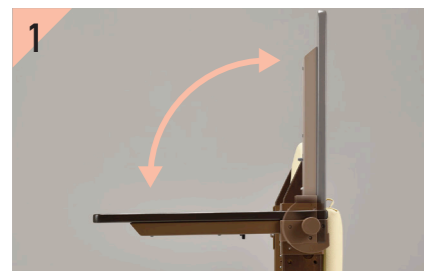


wrappon・BRIO(S)

最新の自動ラップ式排泄処理ユニットを搭載した
ラップボンベーシックモデルです。

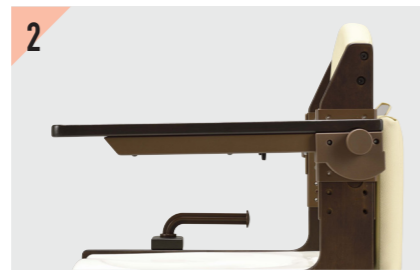


ラップボン・ブリオ(S)の
紹介動画はコチラ



1 跳ね上げ式の肘

ご使用時はロックされるため安心です。
レバー操作で簡単に解除が可能です。



2 肘掛け3段階調節

使う方の体格や症状に合わせて18・21・
24cmの高さ調節が可能です。



3 3段階調節の脚

座面の高さが3cm毎に3段階の調節が
できます。(40・43・46cm)



4 移動もラクラク

キャスターがついているのでラクに移動が
できます。



5 緊急袋付き

停電時や故障時など、もしもの時に
使える緊急袋付き。



6 ペーパーホルダー

標準装備のペーパーホルダーは左右どちら
にも取り付け可能です。



1 移乗に便利

ベッドからの移乗がスムーズに行える
ように、左右の肘掛がネジで取り外せます。



2 肘掛け2段階調節

使う方の体格や症状に合わせて高さの
調節ができます。
(21・24cm)



3 3段階調節の脚

体型やお好みに合わせて座面の高さが
3cm毎に3段階の調節ができます。
(40・43・46cm)

ラップボン・プリート(S)

普通便座	やわらか便座	暖房便座
136,000 <small>(税別)</small>	141,000 <small>(税別)</small>	156,000 <small>(税別)</small>
(税込149,600円)	(税込155,100円)	(税込171,600円)

※2024年10月1日より暖房便座の価格が変更になりました。



ラップボン・ブリオ(S)

普通便座	やわらか便座	暖房便座
108,700 <small>(税別)</small>	113,700 <small>(税別)</small>	128,700 <small>(税別)</small>
(税込119,570円)	(税込125,070円)	(税込141,570円)

※2024年10月1日より暖房便座の価格が変更になりました。



おむつの感染予防と臭いを ボタン一つで解決！まとめて回収して 職員様の作業効率アップ！！

自動ラップシステムを搭載したラップボン・パケット B-1は、おむつの臭いと菌を密封し、まとめて回収することができます。おむつ交換の都度、「感染予防」や「防臭処理」のための居室と汚物室の往復時間を削減し、職員様の負担を軽減します。



自動ラップ式おむつ回収ボックス

ラップボン・パケット B-1

おむつや汚物を熱圧着でフィルムの中に密封！
下のカゴにためておき、まとめて処理できるので作業効率アップ。

230,000円 (税込253,000円)

使い方

使い方の
動画はコチラ



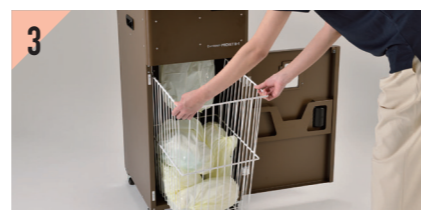
1 おむつを捨てる

上フタを開けて、使用したおむつをフィルム内に捨てます。



2 作動ボタンを押す

上フタを閉じて、前面の「作動ボタン」を長押し(約1秒)してください。「処理を開始します」の音声流れます。



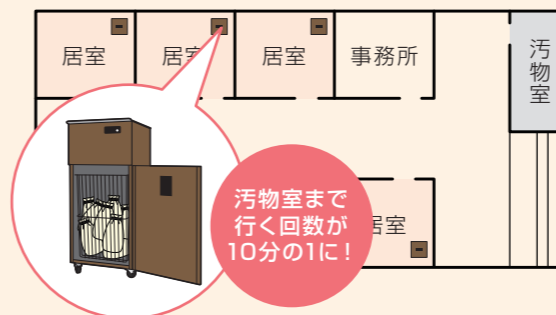
3 ラップ済み袋を取り出す

表示画面のカウントダウンが0になると「ピッピ」と音が鳴り、ラップされたおむつは下のカゴに落ちます。おむつが溜まったら、前面の扉を開けて、カゴを取り出してください。

今までと比べて

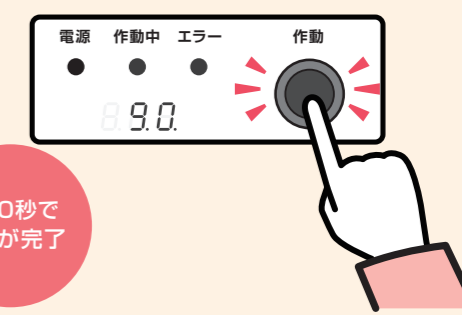
まとめて処理で時間削減

下のカゴにはおむつを約10個分収納可能なため、まとめて処理ができます。汚物室までひとつひとつ捨てに行く手間を軽減し、作業時間の節約につながります。*収納目安は、大人用おむつサイズ+尿取りパッドで約10個です。



簡単操作で自動処理

ボタンを押すだけで処理が開始。自動処理で熱圧着～切り離しまでの処理がされるので、処理中は別の作業ができます。



！作業効率の向上により、職員様の負担を軽減！介護の質の向上を図れます。

パケットの安心機能



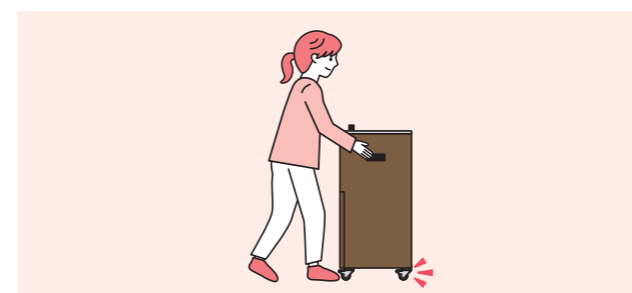
熱圧着で臭いと菌を閉じ込める

臭いも菌も熱圧着により、フィルムの中に密封します。個室などに据置きして利用しても臭いが拡散したり、充滿してしまうのを防ぎます。また、菌の漏洩を防ぐため、二次感染予防にも役立ちます。
*ラップボンは臭いや感染を100%防ぐものではありません。



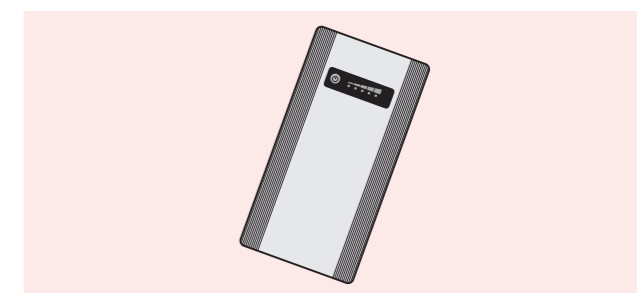
安心設計

熱圧着の処理中に、製品上部フタや前面の扉を開けると、処理が停止します。手を挟んでしまったり、ヒーター部分に触れてしまうことによるケガの心配がありません。



移動もラクラク

キャスター付きで、移動が楽に行えます。オプションのバッテリーを使用すれば、移動しながらおむつを回収していくこともできます。据え付けでご使用の場合も、カゴに溜まったおむつゴミを汚物室まで移動させる際に楽に運ぶことができます。*キャスターにはロック機能が付いています。

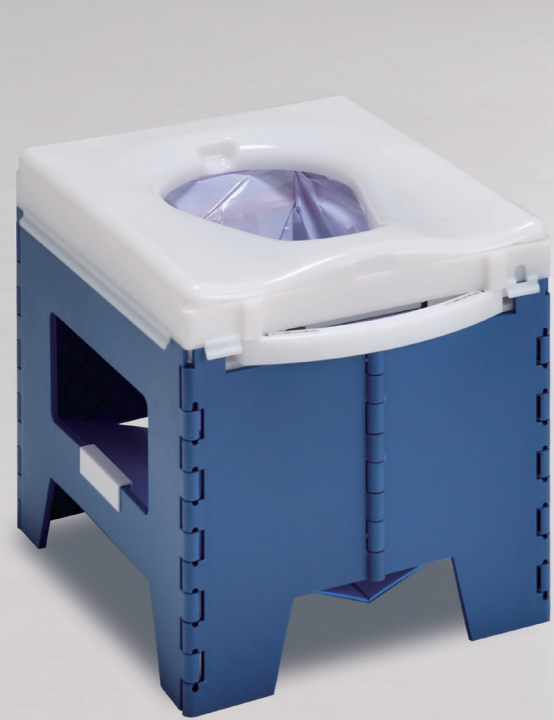


オプション品のバッテリー

停電時や移動しながらご使用する際など、いつでも・どこでも電源が確保できるように専用バッテリー(満充電時約90回使用可能)を用意しています。*バッテリーは本体背面に収納することができます。

介護事業所のBCP策定義務化！ 感染症・災害の備えに！！

特殊な防臭素材の汚物袋(BOS)と熱圧着のダブル効果で排泄物を個別に密封し、臭いや菌を外に漏らしません。菌を外に漏らさないことで二次感染の予防に繋がります。災害や感染症など、緊急時にご利用者と職員の皆様を守るためのBCP(事業継続計画)対策として「ラップボン PF-1」をお薦めします。



手動ラップ式簡易トイレ

ラップボン PF-1

手動ラップ式機構を搭載した簡易トイレ。
軽量コンパクトで収納しやすい設計で災害時に簡単に設置・使用が可能です。

49,000円(税別) (税込53,900円)

手動ラップ式ってなに？

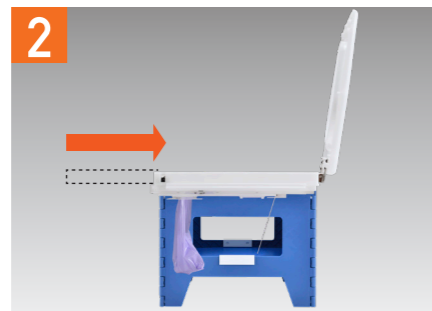
使い方の動画はコチラ



ラップボンの手動ラップ式機構は、水を使わず、熱圧着によって排泄物・臭い・菌を1回毎に密封します。排泄毎に密封個包装するので、手で排泄後の袋を縛ることなく、清潔にご使用いただけます。



熱圧着
引き寄せたレバーを直角に引き上げると、ヒーター部分が通電して熱圧着が開始します。



汚物袋の回収
熱圧着が完了したら、レバーを元に戻して汚物袋を回収します。

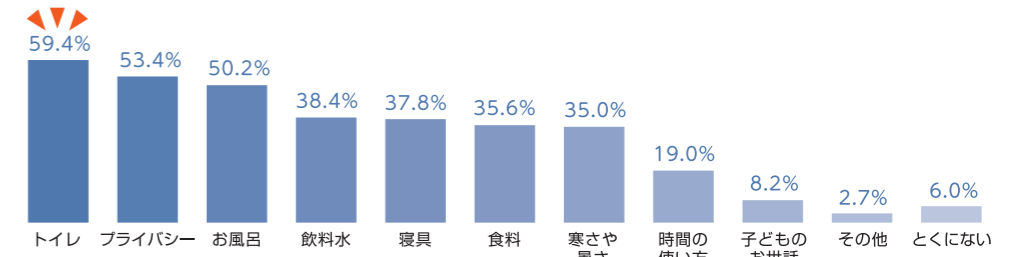


汚物の密封
汚物袋が熱圧着されて排泄物・臭い・菌を袋の中に閉じ込めます。

被災時に一番困るのはトイレです

※株式会社ネオマーケティングによるインターネットリサーチの結果

避難所で過ごす中で困ったことについて当てはまるを全てお答えください(複数回答可/n=500)



災害時に発生するトイレ問題

和式は使いづらい

水が流せず劣悪な環境に

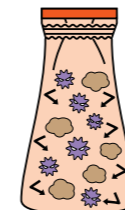
トイレを我慢して、エコノミー症候群に

給水場に何時間も並ぶ

仮設トイレはすぐに来ない

ノロウイルスなどの感染症の恐れ

ラップボンなら



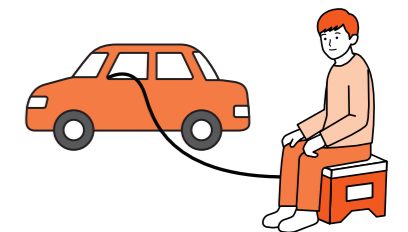
二次感染のリスクも軽減 臭いも菌も漏らさない

特殊な防臭フィルム(BOS)製の汚物袋と熱圧着により臭いや菌を外に漏らしません。また、密封する事で汚物や吐しゃ物による二次感染を予防します。



水不要ですぐに繰り返し使える

本体部分(胴体+台座+便座ユニット)は繰り返し使用が可能です。経済的に長期的な備えができます。



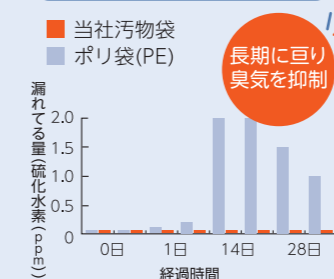
オプション品で電源がなくても安心

停電時や電源が無い場所でも使用できるように、専用バッテリー(満充電時300回)と車のシガーソケットから電源が取れる専用DCケーブルをオプション品としてご用意しています。

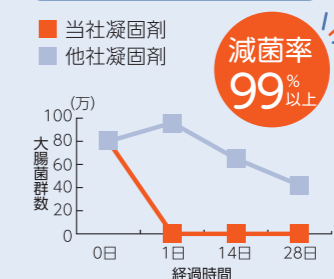
信頼の試験データ

ラップ済み袋の試験を行い、臭気漏れ・微生物(細菌)の遮断効果・減菌効果を確認しています。菌が漏れることがないため、二次感染の予防に役立ちます。

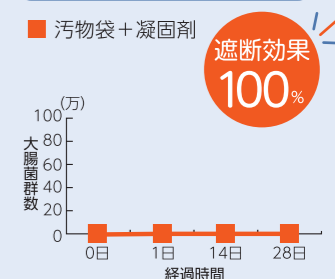
臭気の遮断効果



袋内の減菌効果



菌の遮断効果



介護用自動ラップ式トイレ

※2024年10月1日より暖房便座の価格が変更になりました。

● ラップポン・プリート(S)

	普通便座	やわらか便座	暖房便座
ページ	品番 PLSEN12BJH JANコード 4589922490794	PLSES12BJH 4589922490824	PLSEW12BJH 4589922490985
ダークブラウン	品番 PLSEN12DJH JANコード 4589922490800	PLSES12DJH 4589922490831	PLSEW12DJH 4589922491005
ピンク	品番 PLSEN12PJH JANコード 4589922490817	PLSES12PJH 4589922490848	PLSEW12PJH 4589922491012
価格	136,000円(税別) 149,600円(税込)	141,000円(税別) 155,100円(税込)	156,000円(税別) 171,600円(税込)
TAISコード	00942-000019	00942-000020	00942-000021
寸法	本体…幅542mm、奥行き510mm、高さ800、830、860mm 座面高…400、430、460mm 肘高(便座面から)…180、210、240mm 座幅…420mm		
質量	本体約27kg		
材質	椅子…ラバーウッド(ウレタン塗装)、スチール 普通便座…ポリプロピレン樹脂 やわらか便座…発泡ポリエチレン・ポリプロピレン樹脂 暖房便座…ABS樹脂		
消費電力	動作時75W、待機時5W以下		
電源	AC100V±10V		



● ラップポン・ブリオ(S)

	普通便座	やわらか便座	暖房便座
品番	BRSE1003JH	BRSE1002JH	BRSE1004JH
JANコード	4589922490732	4589922490749	4589922490978
価格	108,700円(税別) 119,570円(税込)	113,700円(税別) 125,070円(税込)	128,700円(税別) 141,570円(税込)
TAISコード	00942-000017	00942-000018	00942-000022
寸法	本体…幅480mm、奥行き510mm、高さ800、830、860mm 座面高…400、430、460mm 肘高(便座面から)…210、240mm 座幅…420mm		
質量	本体約21kg		
材質	椅子…ラバーウッド(ウレタン塗装)、スチール 普通便座…ポリプロピレン樹脂 やわらか便座…発泡ポリエチレン・ポリプロピレン樹脂 暖房便座…ABS樹脂		
消費電力	動作時75W、待機時5W以下		
電源	AC100V±10V		



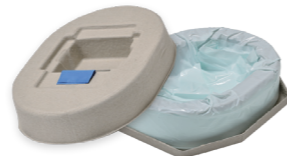
● 専用凝固剤カタメルサーT3

品番	容量	材質
COCOT3P1J	6ℓ (通常使用で約60回分)	再生パルプ
JANコード	4589922490336	
価格	1,100円(税別) 1,210円(税込)	



● フィルムカセットタイプ3

品番	容量	材質
C0F1C360J	約60回分	ポリエチレンフィルム
JANコード	4589922490329	
価格	2,200円(税別) 2,420円(税込)	



● フィルムカセットBOSタイプ

品番	容量	材質
C0F1CB50J	約50回分	ポリエチレン※防臭フィルム(BOSフィルム)
JANコード	4589922490572	
価格	4,500円(税別) 4,950円(税込)	



自動ラップ式おむつ回収ボックス

● ラップポン・パケット B-1

品番	PCSEB102JH
JANコード	4589922491111
価格	230,000円(税別) 253,000円(税込)
寸法	幅400×奥行500×高さ943mm
質量	約32Kg
材質	本体:スチール インサイドカバー:ポリプロピレン樹脂
消費電力	動作時75W、待機時5W以下
電源	AC100V±10V



● パケット専用BOSフィルム

品番	COF1BY25J
JANコード	4589922491135
価格	3,400円(税別) 3,740円(税込)
容量	60回
材質	ポリエチレン



手動ラップ式簡易トイレ

● ラップポン PF-1

品番	PF1SE002JH
JANコード	4589922490701
価格	49,000円(税別) 53,900円(税込)
定格電圧	便座ユニット:DC12~16V ACアダプター:AC100V 50/60Hz
定格消費電力	35W
サイズ	幅376×奥行510×高さ400mm(組立サイズ) 幅170×奥行560×高さ410mm(梱包サイズ)
質量	5.0Kg(梱包時) / 4.2Kg(製品質量)
材質	胴体・台座・便座ユニット:ポリプロピレン 汚物袋:ポリエチレン 凝固剤:高吸水性樹脂
耐荷重	100kg
付属品	消耗品30回分(汚物袋:30個 / 凝固剤:30袋)/トートバッグ/ACアダプター

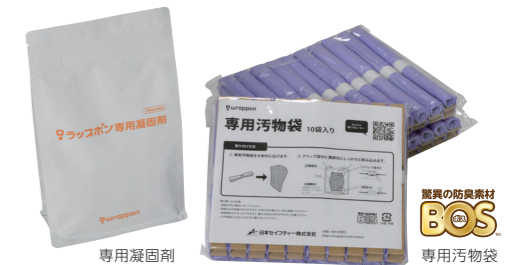


● 専用消耗品セット 手動タイプ

品番	COSEFP01JH
JANコード	4589922490664
価格	5,000円(税別) 5,500円(税込)
セット内容	専用汚物袋(30個入) / 専用凝固剤(30袋入)

● 専用汚物袋(30個入)

品番	WPF10030JH	JANコード	4589922490640
価格	4,000円(税別) 4,400円(税込)		
材質	ポリエチレン ※防臭フィルム(BOSフィルム)		



● 専用凝固剤(30袋入)

品番	WPCP0030JH	JANコード	4589922490657
価格	1,000円(税別) 1,100円(税込)		
材質	高吸水性樹脂		

ラップポン・プリート(S) / ラップポン・ブリオ(S) 共通消耗部材

下記の部品は、ご利用状況及びご利用回数により、交換が必要になる場合があります。

1.圧着ゴム交換:2,890円(税別) / 3,179円(税込) 2.ヒーター交換:6,880円(税別) / 7,568円(税込) 3.圧着ゴム/ヒーターセット交換:8,040円(税別) / 8,844円(税込)